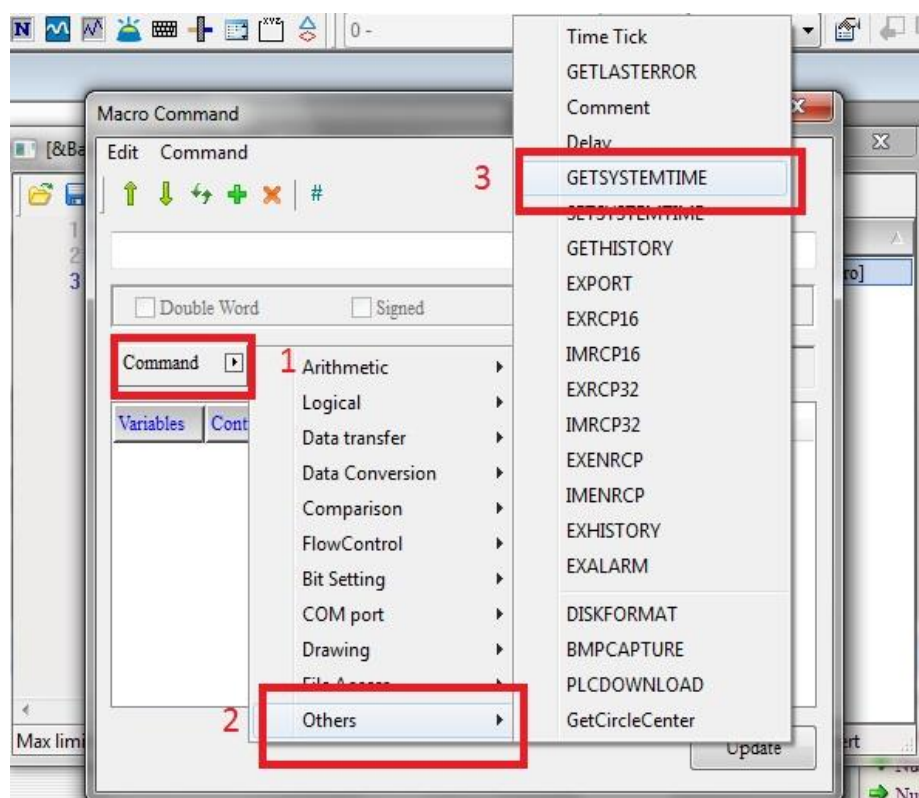


## استفاده از ساعت و تاریخ HMI در PLC هایی که باتری داخلی ندارند

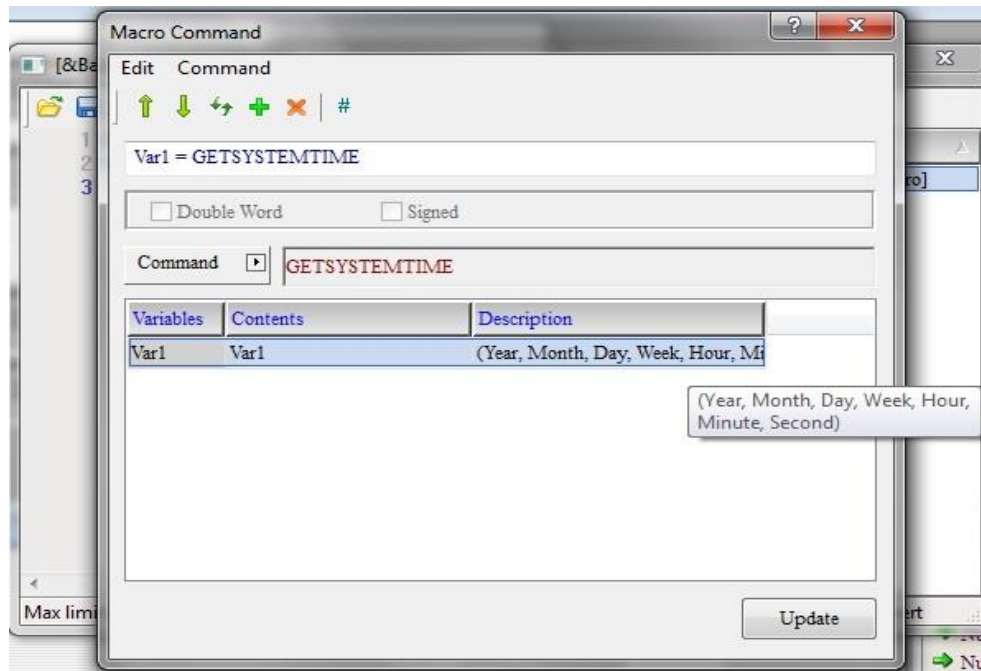
در نرم افزار DOPSoft و PLC-HMI شرکت Delta

در قسمت Background macro مراحل زیر را رفته و GETSYSTEMTIME را انتخاب می کنیم :

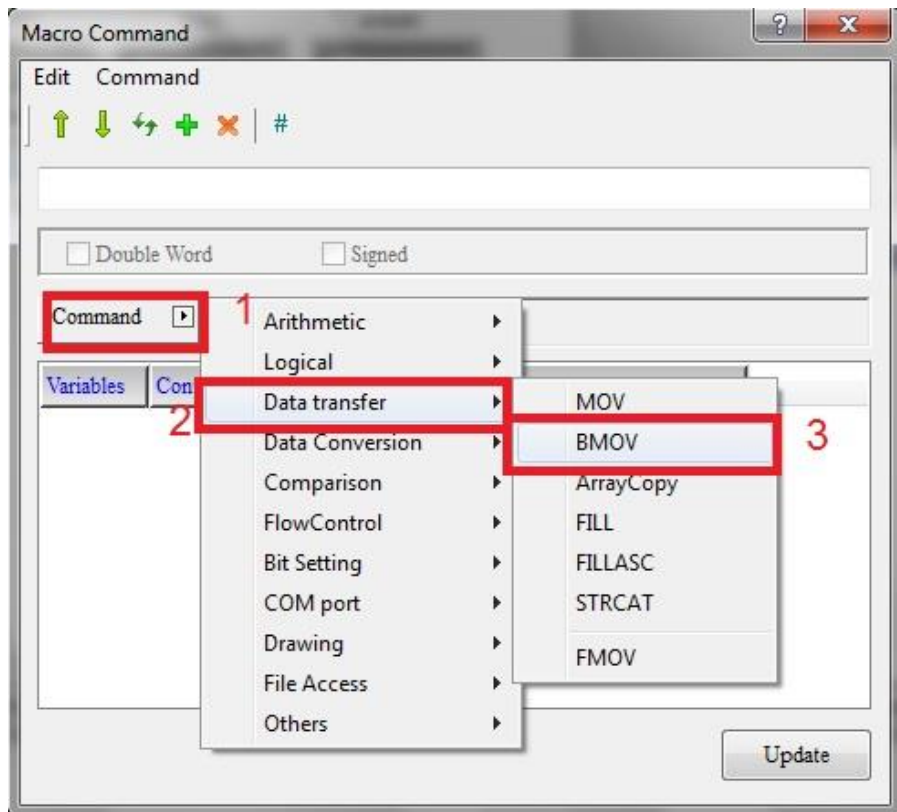


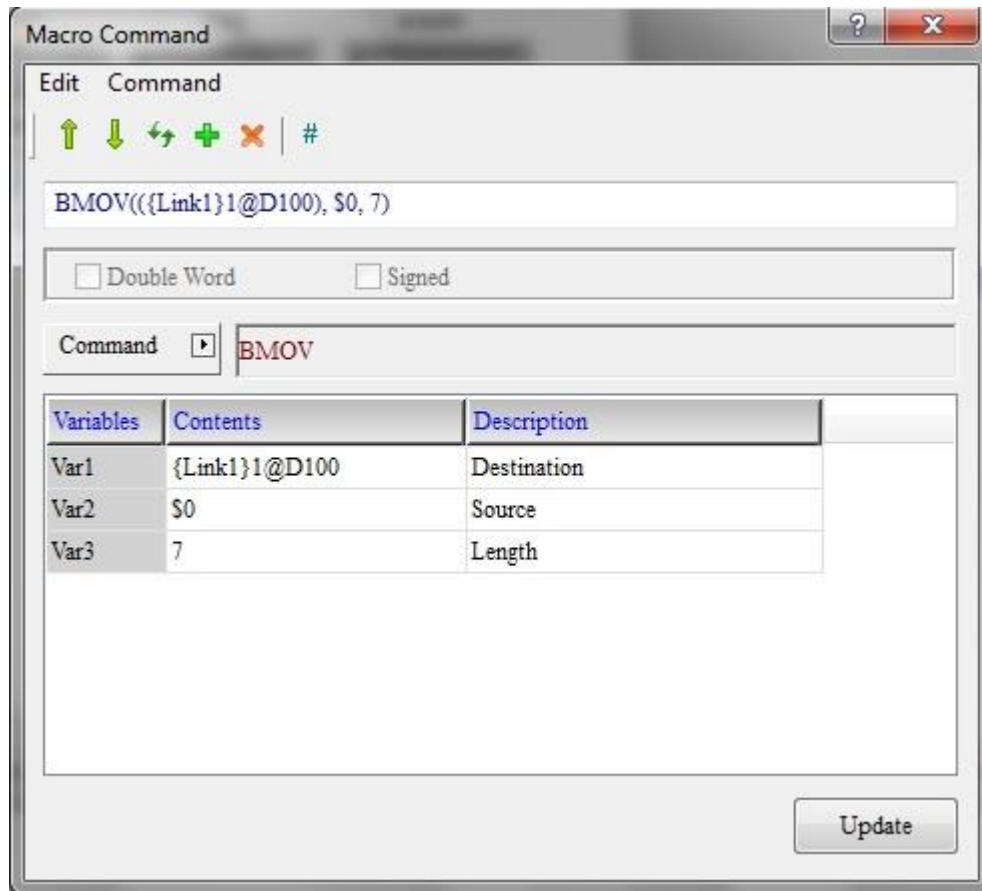
همانطور که در شکل زیر مشاهده می کنید با این دستور می شود مقادیر سال - ماه - روز - چندمین روز از هفته - ساعت - دقیقه - ثانیه را در رجیسترهایی از HMI قرار داد.

در این مثال ما این مقادیر را در ابتدا در حافظه داخلی HMI و از \$0 تا \$6 انتقال دادیم .



بعد با دستور BMOV مقادیر ساعت و تاریخ را از S0 تا S6 را به D100 تا D106 از حافظه PLC انتقال می دهیم .





در این مثال ما مقادیر ساعت و تاریخ موجود در رجیسترهای \$0 تا \$6 از حافظه داخلی HMI به همراه مقادیر موجود در رجیسترهای D100 تا D106 را در صفحه HMI نمایش می دهیم.



با قرار دادن کلید System Date Time در صفحه HMI امکان تنظیم تاریخ و ساعت را نیز برای کاربر امکان پذیر می سازیم.

